



SÅDAN MAGNUS!



F.C. København mod OB



Onsdag den 15. oktober kl. 17.35 i PARKEN

Portene åbnes kl. 16.30

F.C. KØBENHAVN - OB statistik

af Søren Naundrup Jensen

Vi har delt pønt

Det er 38. gang, at vi møder OB, og vi må sige, at sol og vind er blevet delt ligeligt. Begge hold har fjorten sejre, mens ni kampe er endt med pointdeling. Vi har dog et lille overtag i PARKEN, hvor vi har vundet syv gange, spillet seks uafgjort og tabt seks.

Største sejr mod OB

Største sejr over OB var i april 2002, hvor vi i PARKEN besejrede fynboerne med hele 4-0. Sibusiso Zuma, Thomas Røll Larsen, Torben Sangild (selvmål) og Erik Mykland stod for målene.

Straffesparkskonkurrencer

Det var i onsdagens gyser tredje gang, at F.C. København var deltager i en straffesparkskonkurrence. Første gang var i pokalturneringen i 1997 mod Glostrup, og dengang vandt vi konkurrencen med 4-2. Henrik Larsen, Morten Nielsen, Carsten Hemmingsen og Bjarne Goldbæk score-

de, mens Lars Højer brændte. Anden gang var i 2000 og ligeledes i pokalturneringen. Dengang tabte vi konkurrencen med 3-4 efter, at Carsten Hemmingsen, Kim Madsen og David Nielsen havde scoret, og Harald Brattbakk og Donatos Vencevicius havde brændt. Statistik set har vi nu brændt 1,67 straffespark i hver konkurrence, men heldigvis har vores målmænd været bedre end vores skytter.

Tilskuerrekorden mod OB

Da OB besøgte os i foråret 2003 blev der sat tilskuerrekord for kampe mod OB. Der var hele 25.232 tilskuere i PARKEN og det var mere end 10.000 flere end den tidligere rekord, som var fra september 2000. Tilskuergennemsnittet for de nitten hjemmekampe mod OB er i øvrigt på 10.990.

Ny topscorer mod OB?

Martin Johansen er stadig vores topscorer mod OB. Han har scoret fem gange mod fynboerne, men trues nu kraftigt af Sibusiso Zuma, som har scoret fire mål.

Christian Lønstrup er i øvrigt også noteret for fire mål mod OB. Rekorden er fra 1994, så er det ikke på tide med en ny topscorer mod OB?

Sidste kamp

Sidste gang vi mødte OB var i august, og dengang kunne OB rejse fra PARKEN med 2-4 på måltavlen. Efter en ganske underholdene kamp måtte vi overgive os pga. vores egne fejl og en eminent fynsk effektivitet. Vi har helt sikkert en revanche til gode!

Fire mål mod os!

Da OB sidste gang scorede fire gange mod os troede man ikke rigtigt, at det kunne ske. Vores defensiv var ikke vant til den slags blottelser, og det er heldigvis også en ting, der sker meget sjældent. Man skulle faktisk to år tilbage og helt til Rom, hvor modstanderen var Lazio, for at finde et hold, der scorede fire gange mod os.

Fire straffespark mod OB

Vi har fået tilkendt fire straffespark mod OB og scoret på halvdelen. Lars Højer har både brændt og scoret, Per Frandsen har scoret, og Carsten Hemmingsen har brændt.

Hjalte debuterede mod OB

Hjalte Nørregaard debuterede mod OB. Det var i april 2000, at vi så vores talentfulde midtbanespiller for første gang. Han fik faktisk hele syv kampe i foråret 2000, men vi skulle desværre helt hen i efteråret 2002, før han igen var med. Hjalte er nu oppe på 43 kampe, så OB's nuværende direktør Kim Brink så nok ikke helt forkert, da han som træner for Byens Hold gav den dengang 19 årige unge knægt chancen.

Et spørgsmål om mod...

Det er en nøglekamp, der spilles søndag i PARKEN, hvor F.C. København møder Odense Boldklub (OB) i SAS-ligaen. En eventuel vinder vil for alvor træde frem som mesterskabskandidat nu, hvor turneringen går ind i sin anden tredjedel.

De to topklubber giver som regel hinanden kamp til stregen, og det plejer derfor at udvikle sig til nogle meget intense og dramatiske opgør, når Fyns førende hold og Byens Hold tørner sammen.

I sådanne kampe er det oftest det hold, der har flest spillere med mod, mandshjerte og motivation til at investere alle ressourcer i samtlige 90 minutter, som trækker sig sejrjagt ud af duellen.

Da opgørene samtidig plejer at tiltrække et stort publikum kan københavnernes godt begynde at glæde sig til en underholdende og begivenhedsrig søndagskamp på Danmarks Nationalstadion.

Når heldet spiller med

Såvel OB som F.C. København var i kamp i onsdags i UEFA Cup'en.

Odenseanerne var meget tæt på at skabe en større overraskelse i vanskelige omgivelser i Beograd, men i sidste øjeblik fik Røde Stjerne afgjort kampen til egen fordel. Det må have været en kæmpeskuffelse for OB, og det bliver interessant at se, hvordan de reagerer på dette, når de står overfor de danske mestre.

Omvendt var vi mere end almindeligt heldige med at eliminere ungarske Ferencváros efter forlænget spilletid og straffespark. Vi var mange, der sendte varme tanker til Magnus Kihlstedt efter hans tre sublime straffesparksredninger.

Vi er nu videre til den 2. runde i UEFA Cup'en, som vi er seedet til, men det betyder jo ikke, at vi skal nøjes med dette. Lodtrækningen foretages i øvrigt fredag ved middagstid.



Nielsen er en klippe

Desværre demonstrerede flere af vore spillere endnu engang mod relativt harmløse Ferencváros, at de har svært ved at sætte sig igennem på hjemmebane. Der er såmænd ingen grund til at gå stille med dørene omkring den kendsgerning, at en håndfuld FCKere ikke har leveret varen overfor det talstærke hjemmepublikum i efteråret.

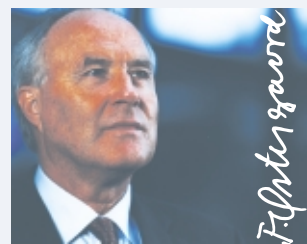
Heldigvis råder truppen over nogle klipper i form af både spillemæssigt og mentalt stærke typer som først og fremmest anfører Peter Nielsen. I onsdags tog han nok engang ansvar,

mens andre svigtede. Blandt andet scorede han to gange på straffespark under psykisk meget belastende omstændigheder.

Anføreren var dermed endnu engang et eksempel til efterfølgelse, og det kan passende være på søndag, at hele holdet følger trop og træder i karakter med en indsats, der blæser vore ellers kompetente modstandere baglæns ud af PARKEN. Det skylder spillerne faktisk vore fans, og jeg tror, at løverne vil komme på banen med den klare målsætning at slette det vage indtryk fra onsdagens gys i UEFA Cup'en.

Det kan kun gøres gennem en helhjertet og modig indsats af alle mand.

Afslutningsvis et varmt velkommen til spillere, ledere og tilskuere fra OB.



Topkamp i PARKEN

Der er topkamp på programmet i SAS Ligaen denne søndag i PARKEN. Vi tager imod OB, som også er med i top 5, sådan som stillingen ser ud efter den første tredjedel af turneringen. Der er for mig ingen tvivl om, at mesterskabet i år skal afgøres mellem de nuværende fem klubber i toppen af SAS Ligaen, og dermed har vi også understreget betydningen af søndagens kamp.

Begge hold har i onsdags spillet første runde i UEFA Cup'en. Mens det lykkedes os at skaffe os adgang til anden runde måtte OB efter en god indsats i Beograd se sig elimineret på et mål kort før tid. Vi føler med OB, for det er en skæbne, vi kun alt for godt husker fra årets deltagelse i

netop i august i år mod OB, der ikke alene vandt, men også scorede fire mål i PARKEN. En "præstation" som vi skal langt tilbage for at finde mage. I det hele taget er OB en modstander som med en række dygtige spillere med god fysik altid er svære at spille mod. Endvidere

I det hele taget er det en spændende periode, vi går i møde. Kampen mod OB markerer første kamp i et tæt SAS Liga program, idet vi i løbet af de næste fjorten dage skal spille fem kampe, med midtugekampe på udebane og hjemmekampe om søndagen. Det er således en meget afgørende periode i turneringen, vi går ind i, og enhver pointgevinst vil være velkommen. Med det hårde kampprogram er resultaterne i denne fase af turneringen isoleret set vigtigere end det polerede spil. I takt med gode resultater er jeg omvendt også overbevist om, at det attraktive og seværdige spil vil komme. Men opgaven på søndag bliver først og fremmest at skaffe point på kontoen.

Velkommen til topfodbold i PARKEN.



Niels-Christian Holmstrøm



Champions League. Begge hold vil naturligvis have en vis træthed i benene efter midt ugens kampe, men forhåbentlig kan det faktum, at vi i FCK kan se frem til spændende kampe i anden runde, virke som en ekstra motiverende faktor for vores hold. Disse kampe spilles d. 6. og d. 27. november.

Tilbage til søndagens kamp kan vi konstatere, at det er F. C. København, der har revanche til gode. Et af de sjældne nederlag i PARKEN skete

har de flere gode individualister, som samlet gør at holdet ofte kan dominere deres modstander.

Netop med tanke på, at begge hold har haft hårde midtugekampe, er der ingen tvivl om, at det hold der formår at holde bolden i egne rækker og få det andet hold til at løbe, vil have en stor chance for at afgøre kampen til egen fordel. Omvendt skal vi ikke mindst være påpasselige overfor OB's hurtige og fysisk stærke folk i frontkæden.

Hovedsponsor

Euro

EuroTrust **Nordea** **KJØBENHAVNS ERHVERVSKLUB**

Super

Liga



SAS LIGAEN 2003 | 2004

	Hold	k	v	u	t	mål	p
1.	Brøndby IF	11	7	2	2	18 - 7	23
2.	F.C. København	11	6	3	2	17 - 9	21
3.	Esbjerg fB	11	6	3	2	18 - 12	21
4.	OB	11	6	2	3	22 - 12	20
5.	FC Midtjylland	11	6	2	3	19 - 13	20
6.	AaB	11	5	2	4	12 - 12	17
7.	Viborg FF	11	3	4	4	20 - 20	13
8.	AGF	11	4	1	6	16 - 23	13
9.	Herfølge	11	3	2	6	9 - 14	11
10.	FC Nordsjælland	11	2	4	5	12 - 15	10
11.	Frem	11	3	0	8	10 - 22	9
12.	AB	11	2	1	8	9 - 23	7

OB TRUPPEN (OB)

- Matt Jordan
- Martin S. Jensen
- Anders Lindegaard
- Steen Nedergaard
- Michael Hemmingsen
- Fernando Derveld
- Jan Sønksen
- Dennis Siim
- Jacob Gregersen
- Michael Larsen
- Mikael Knudsen
- Carsten Hemmingsen
- Kenneth M. Pedersen
- Thomas Lindrup
- Andrew Tembo
- Esben Hansen
- Claus Pedersen
- Martin Borre
- Nicolai Stokholm
- Mwape Miti
- Søren Berg
- Jesper Christiansen
- Steffen Højer

Træner: Uffe Pedersen

KAMPENS DOMMERTRIO

- Dommer
Knud Stadsgaard
Linievogtere
Palle Udsen
Kent Bøgelund

CHEFTRÆNER FCK

Hans Backe

ØVRIGE STAB

- Assistenttræner:
Carsten V. Jensen
Målmandtræner:
Per Wind
Fysiske trænere:
Anders Storskov,
Jesper L. Andersen
Materialemand:
Preben Jet Jensen
Talentchef:
Torben Storm
Læge:
Frank Odgaard
Fysioterapeuter:
Jørn Tychsen,
Christian Tychsen,
Morten Frederiksen
Massør:
Jesper Larsen

PARKEN SPORT & ENTERTAINMENT

Øster Allé 50
2100 København Ø.
Tlf. 35 43 31 31
www.fck.dk | www.parken.dk
Bestyrelsesformand:
Flemming Østergaard
Sportsdirektør:
Niels-Chr. Holmstrøm
Adm. Direktør
Jørgen Glistrup
Kommerciel Direktør:
Dan Hammer
Ansvarlig redaktør:
Charles Maskelyne
Lay-out: m5design
Fotos: Birger Vogelius



HANS BACKE

KAN OB VINDE I PARKEN IGEN?

Første tredjedel af ligaen er overstået, så nu skal vi til at mødes for anden gang i denne sæson - og ligesom i første tredjedel er OB første gæst her i PARKEN. Alle husker vel hvordan det gik dengang (eller også har de LYKKELIGT glemt det), så det vil vi ikke rippe op i, men se på hvordan dagens modstander har klaret sig siden.

Sidst vi præsenterede OB i kampprogrammet i starten af august, til lod jeg mig at forudsige, at det også ville blive et topopgør, når vi skulle mødes her i oktober. Og det må vel siges at holde stik, når vi er nr. 2, og OB er nr. 4. - kun 2 henholdsvis 3 point fra tabetoppen. Desuden er OB det mest scoringende hold i SAS Ligaen, godt hjulpet på vej af den seneste 5-0-lammer i Århus for 14 dage siden.

Men forudsigelsen var vel heller ikke den sværeste... der var jo pænt store forventninger til, at OB skulle nå noget "stort" i denne sæson - med markante nye folk som Nedergaard, Gaxe, Stokholm og Borre.

Spillertruppen er stort set skadesfri, bortset fra uheldige Jan Sønksen, der sprang achillesenen i en kamp her i Parken i foråret, men som heldigvis rapporteres på vej tilbage. Og så fik Dennis Siim en forstrækning forleden, så eneste lille bekymring

inden søndagens topkamp må være, at odenseanerne har en lang rejse til og fra Beograd i benene. For i onsdags var der jo returkamp mod Røde Stjerne i UEFA Cup'en - efter disse linier er skrevet. En kamp, der sagtens kan sende flere OB'ere på skadelisten, hvis det bliver bare halvt så hårdt og intenst, som mange forventer - eller måske frygter!

En af de profiler, der for alvor har markeret sig i efteråret, er Mwape Miti, der i en alder af 40 år har proklameret, at han vil lave 30 mål i denne sæson inkl. træningskampe - eller er det 30 år og 40 mål...? Han har imidlertid scoret flittigt med 6 mål i SAS ligaen, 4 i Europa Cup'en og 2 i sommerens træningskampe. Steffen Højer har ganske vist lavet 8 i ligaen, men har holdt sig pænt tilbage i de andre kampe. Men hvad målfarlighed angår, er det først og fremmest de 2, vi skal holde øje med på søndag sammen med Søren Berg på højrekanten.

Et hurtigt bud på en OB-opstilling er ikke så vanskelig, hvis de har undgået flere skader: Martin S. Jensen holder skansen i målet og dermed amerikaneren Matt Jordan på reserverholdet. Det robuste forsvar består af Steen Nedergaard, Michael Hemmingsen, Jacob "Gaxe" Gregersen og Fernando Derveld, og midtbanen af Nicolai Stokholm, Andrew Tembo og Thomas Lindrup. Og så altså Berg, Højer og Miti.

Vender vi blikket uden for banen, måtte OB-fanklubben tilsyneladende opgive at sende en busfuld fans til Beograd her i ugens løb, men til gengæld skulle der være en hel del "stribede tigre" på vej over Storebælt på søndag. Alle skal være hjerteligt velkomne!



Der er forskellige meninger om vores indsats mod Ferencváros. Hvad er din vurdering?

Vi vidste, at det var en modstander, der ville spille ultra-defensivt og satse på kontraangreb, hvilket gjorde, at vi skulle spille med megen tålmodighed. Det mener jeg

Men jeg vil gerne slå fast, at der ikke er nogen lette kampe i Europa. I UEFA Cup'ens første runde møder man altså hold med kvalitet, og man skal som regel spille op til sit bedste for at avancere. Vi kunne heldigvis nøjes med lidt mindre i går.



også vi gjorde, og vi spiller os alligevel frem til en del chancer, som vi burde have omsat til mål. Så indtræffer det, der ikke må ske, at de får scoret på en af deres få chancer, men heldigvis fortsætter vi presset og får også fremtvinget straffesparket til sidst. I den forlængede spilletid er mønsteret det samme. Vi har spil- og chance-overtaget, men formår, utilfredsstillende, ikke at score på vores muligheder, hvorfor kampen skal afgøres på straffespark. Det er en fifty-fifty situation, som heldigvis faldt ud til vores fordel. Nu er vi så videre, og det skal vi være tilfredse med, selvom jeg da gerne have set, at vi havde afgjort det noget før.

Et måske kontroversielt spørgsmål: Er der plads til individualister i vores system?

Det er der helt sikkert. Det har prioritet nummer 1. Jeg er ærlig talt træt af at høre om vores system låser spillet. System giver kreativitet. System giver improvisation. Det er dét, det handler om!

Nu skal vi "tilbage" og spille i SAS Ligaen, og modstanderen er OB. Hvordan vurderer du den kamp?

De har et godt hold og tilhører vel de tre-fire bedste hold i Danmark.

De har fået en udmærket start på sæsonen og vil sikkert spille med om guldet i sidste ende. Jeg ser det som en åben kamp, men jeg håber selvfølgelig at vi vil være i stand til, via vores system samt kreativitet og improvisation, at sejre i PARKEN.



Cheftræner Hans Backe

Statistik 03/04

Table with columns for date (26/07 to 29/05), opponent, result (H, U, H, etc.), and player statistics for various players including Magnus Kihlstedt, Tomas Antonelius, etc.

PARKENS SPORTSCAFÉ DEDIKERET TIL FCK FANS

Advertisement for Parkens Sportscafé. Includes text: 'SPORTSCAFÉEN HAR ALTID... STORSKÆRMSARRANGEMENTER', 'SAS-LIGA, CHAMPIONS LEAGUE, PREMIER LEAGUE, SERIE A, LANDSKAMPE O.M.A.', 'FADØL OG BOWLING'. Includes website information: www.canalplus.dk and www.parkens-bowling.dk.

Eventyr Dag på Familietribunen

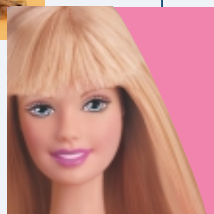
Søndag den 19. oktober | kl. 17.35 FCK – OB

Eventyr Dag - I samarbejde med Mattel

- Mød Barbie og bliv fotograferet med hende
- Ridder Mattel hilser på alle børnene
- Legehjørne – byg en ridderborg med masser af Imaginext produkter
- Prinsessehjørne – fyldt med Barbie ting (kun for piger!)
- Hoppeborg – hop i den store Tornerose-Robin Hood eventyrborg
- Overraskelse til alle børn fra **Barbie & Mattel**

Dagens lodtrækning: Vi trækker lod om en masse flotte Barbie ting og 5 stk. FCK trøjer

HUSK! FAMILIETRIUNEN ÅBNER 1 1/2 TIME FØR KAMPSTART!



Efterårets hjemmekampe i PARKEN

Søndag den 26. okt.	kl. 17.35	F.C. København – FC Nordsjælland
Søndag den 2. nov.	kl. 17.35	F.C. København – Esbjerg
Søndag den 23. nov.	kl. 15.00	F.C. København – AGF
Søndag den 7. dec.	kl. 15.00	F.C. København – AB

Vores rådgivning
gør det lettere
for dig at træffe
de rigtige
beslutninger



En beslutning er ikke bedre end det grundlag, den er truffet på. Det gælder også, når du skal sammensætte din pensionsordning. Den skal nemlig passe til dit liv, uanset hvor i livet du er. Og det hjælper vi dig gerne med.

Vores rådgivning kan stille alle de spørgsmål, der guider dig i den rigtige retning. Spørgsmål som mange ikke selv kan lide at stille. Hvor mange penge vil du have til rådighed, hvis du mister erhvervsvenen? Hvor meget skal der være til dine efterladte, hvis du dør i morgen? Hvor meget vil du have udbetalt, når du går pension? Svære spørgsmål, som vi gør det lettere for dig at svare på - bare ved at stille de rigtige spørgsmål.

Har du behov for et godt råd, er du altid velkommen til at ringe til vores rådgivere på telefon 39 17 50 00 eller sende en mail. Du finder også masser af gode råd på www.pfa.dk.

Bygger på forståelse

Produkt	Mercedes-Benz København A/S MetroXpress PARKENS Privathospital	Privathospitalet Hamlet A/S Ren Energi ApS Skodsborg Vigør & Fysioterapi Siemens A/S	South African Airways Sports Pharma Øresundsbro Konsortiet
---------	----------------------------------------------------------------------	-----------------------------------------------------------------------------------------------	------------------------------------------------------------------

F.C. Klub 100	AB Finans A/S AFA JC Decaux Danmark A/S AKD Gruppen Arne Valling A/S Sagem Danmark A/S Bates Gruppen Benconi Vinimport Birch & Rasmussen ApS Bluecom Danmark A/S BN Agentur A/S CalWin A/S City Container I/S Continental Dæk Danmark A/S Copy Tosh A/S Cubus data C.W. Obel Ejendomme DanBolig v/Holm & Hauberg DDC	Eriksson Stilladser Eurest A/S EuroPark A/S FedEX S.A-T-S Danmark Framfab A/S Finlow VVS Forsikrings & Pensions Rådgiverne A/S Forstædernes Bank A/S Forstædernes Bank Hillerød A/S Forbo Flooring A/S Gerni A/S Gert Andersson Arkitektfirma Genz Kød Engros ApS Hanstholm Fisk & Skaldyr A/S Haribo H. Helbo Hansen A/S	Herome Danmark HMJ Systemer Hydro Texaco IBM Inter Revision A/S Inco Danmark A.M.B.A. Installers A/S ISS Danmark A/S IT Support Danmark Jesper Torvekøkken ApS K.C. Frugt ApS Kemp & Lauritzen A/S K-SALAT A/S Kjær & Sommerfeldt A/S Kobberøe Lehmann Nordic 2M Electronic A/S Maidstone Gardiner & Gulve Mahé Freight A/ST Malerværkstedet Per Grønnemose	MT Højgaard A/S MultiLine A/S N-Com A/S NCC Danmark A/S NetPartner A/S N&K Spedition A/S Nielsen & Christensen Revisionsaktieselskab Nordania Leasing Observer Danmark A/S O.K. Shipping I/S Park Café Pantom A/S Petersen & Andersen A/S Point Transaction Systems A/S Malerfirma Flemming Rasmussen Personaleforeningen SEB Danmark P.P. Mestermaling Rambøll, Hannemann & Højlund A/S Robert Rasmussen A/S	Rosendahl's Bogtrykkeri Saloprint A/S Schlünz Festudlejning SN Gruppen SKY RADIO Smørum Golfcenter Strøget's Ure-Guld-Sølv Svend Fischer A/S TULIP INTERNATIONAL Twins consulting ApS UBRO A/S Unilever Bestfoods Update Infrastrukture A/S Veritas Vridsløsemagle Turistfart V. Lindenberg's Eftf. ApS Wareco International A/S Waterfront Communications A/S Wyrwik Revisions- & Konsulent. X-Large A/S
---------------	-------------------------------------------------------------------------------------------------------------------------------------------------------------------------------------------------------------------------------------------------------------------------------------------------------------------------------------------------------------------------	------------------------------------------------------------------------------------------------------------------------------------------------------------------------------------------------------------------------------------------------------------------------------------------------------------------------------------------------------------------------------	----------------------------------------------------------------------------------------------------------------------------------------------------------------------------------------------------------------------------------------------------------------------------------------------------------------------------------------------------------------------------------------------------------------------	------------------------------------------------------------------------------------------------------------------------------------------------------------------------------------------------------------------------------------------------------------------------------------------------------------------------------------------------------------------------------------------------------------------------------------------------------------------------	--------------------------------------------------------------------------------------------------------------------------------------------------------------------------------------------------------------------------------------------------------------------------------------------------------------------------------------------------------------------------------------------------------------------------------------------------------------------

F.C. Company Club	2ndC Danmark A/S Aachmann Service AB Biler ApS AB Gruppen Abakion A/S Ad Pepper Media Danmark A/S ADAM Transport Co. A/S Advokatfirmaet Steffen Olsen-Kludt Alcatel Danmark A/S Alcatel Mobilfon Allied Domecq Alm. Brand Invest Alt Diamant A/S ALT I DAN Service & Entreprise Amager Fiskehus ApS Amati Optic American Express Corporate Travel A/S AM Hvidevarer A/S Ammenortop Management ApS Ancher's Gulvservice ApS Anlægsgerter Søren Eisbo AP Allan Ploug A/S ATEK Teknik A/S AVIS Biludlejning Danmark A/S A & E ApS A&E Petersen Balslev Rådgivende Ingeniører A/S Baridi Køl & Klima ApS BEA Systems Beiersdorf A/S Bergs Hvidevarerservice BGC Revision Bombay Club Boston Distribution Bruno Weite Chemicals ApS Brødrene Dahl A/S Café Nemoland Café Petersborg/Kanalcafeen Carl Rasmussen Bestag Casino Copenhagen Castor Data City VVS A/S Claus P. Andersen Ap Clipper Danmark A/S CL-Vikar Clipper Elite Carriers Coca-Cola Coca-Cola Tapperierne A/S Colas Danmark A/S Colorgruppen Compare Support Consite A/S	Cortex Consult A/S Craft Scandinavia A/S Crazy Daisy Creative Labs Creuna Danmark A/S Daki Gruppen A/S DANA Ejendomservice A/S Danbolig, Larsen & Nielsen DanBolig Vordingborg Dandental A/S Dan-Ejendomme as Danisco Sugar A/S Dansikring Direct Dansk Erhvervsudvikling A/S Dansk Kvalitets Rengøring A/S Dansk Stillads Service A/S Dansk VVS Teknik Data Visual A/S DBN Malerfirma Denko ApS D & B A/S DSI Data A/S Deres Lyntransport Dwarf ApS Dzigned & Garbo's Effektiv Service Group ApS EjendomsInvest Elconnect ApS Electronics Boutique Denmark ApS Embedit Erik Bagger A/S F. C. Facaderens ApS Falck Danmark A/S Falsing VVS A/S Farnell Danmark A/S Faxe A/S FD Consulting A/S Fenst Totalentreprise ApS Filmkonsortiet Hafnia Punk Flextronics Network Services Denmark Flos Scandinavia Fluke Networks Danmark Flügger Farver Focus Ejendomme Forlaget Coronet A/S Frederiksberg Byggeentreprise A/S Freudenberg Simrit A/S Frokostkampagniet FTI Furniture Team Gastro Union GBS	Grand Vin Restaurant Graften Gyproc A/S H. Friis Grafisk Produktion HERTZ Leasing HERTZ Materieludlejning Hewlett-Packard Hill Birch Hillestrøm VVS ApS H.J. Hansen Vinhandel A/S Hjulcentret Høyrup & Clemmensen A/S Håndværksmestrene ApS I4 Installationer A/S IC Indretning A/S IDEmøbler A/S IJS Ingeniørfirmaet Jørgen Søgaard ApS Industri-Filter A/S Initiativ Universal Media A/S Intersec Security Invita Køkkencenter ITNETBIZ A/S Itavis J.A. Diamantboring A/S JD Transport Jesper Office J. Haunstoft ApS J.K. Sikring JLG Enterprise A/S Jægerspris Gulvslibning Kailow Graphic KEFA ApS Kelly Services K.L. Marketing Kims A/S Kindall "Best Beef" Kjær & Lassen A/S Kokkebudet Meals on Wheels KontorPartner Korean Air Cargo Kuoni Danmark Kühl Distribution Kühne & Nagel A/S Lars Christensen Handel A/S Lars Christiansen Muremester APS Larsen & Co LD Betalingsystemer A/S LD Kontorplantning ApS Light Makers Lightship Chartering A/S Louis Poulsen Lighting A/S Maersk Air A/S Malerteam Henrik Munch Marienlyst Hotel Marine-Technologies by Semcon	MATCHMAKER A/S Merrill Coffee Systems A/S Metabo Danmark Metropolitan Reklame ApS Michelsen & Rasmussen A/S MM Elektrik ApS Modulex SignCenter Mogens Alex Petersen Motivator Frugt MS Total VVS A/S Murefirmaet H.P. Jensen Muremester J. Botner Muremester Jens Nørager Microsoft Business Solutions DK ApS Nerve A/S Netpointers Technologies ApS NH Distribution ApS Nordea A/S, København Nord Erhverv Nordic Media Supply A/S Nordisk Erhvervsforlag A/S Novartis Healthcare A/S Novell Danmark A/S NV Food ApS Nørrebro VVS ApS O.C. Bjerregaard A/S Océ - Danmark A/S OutCom A/S Peek A/S Per Porsborg Flytteforretning Pharma-Vinci Point-S Poolia Præmal Industrilakering A/S PT MAIL ApS PWJ Rengøring Quaker Oats Scandinavia Raccoon Rengøring & Service RGS Rengøringscenter Randstad Recall A/S Rederiet C. Rousing A/S Real Udland A/S Reet Glas Reklamecentret A/S René Gaarde A/S - Peugeot City Republica A/S Restaurant Theodors RUST ApS Saint-Gobain Glass Scandinavia A/S Scania Danmark A/S Schindler Elevatorer A/S Scribona Distribution Secure IT Solutions ApS SES Advokatfirma	Sigurd Müller Vinhandel A/S Sille H. Blomster Skatten.dk Skjoldnæsholm Golfrestaurant Slægelse Kødgras Kalundborg A/S SND Danmark Song Networks A/S Sparbank Vest A/S Strongline Strawberry ApS Svedbergs A/S Sunrise Reklamebureau A/S Super Golf A/S Supply Services A/S Swedia Networks Danmark A/S Targus Denmark TBWA Interactive A/S Teleperformance A/S TDC Thiele Thorengaard A/S TJ Transmission A/S T.K. Boesen Holding ApS TM Telemarketing Toyota Biler / Daugaard Biler A/S Transurance Trioco Ventilation Uponor Wirso A/S VIP Service, Totalrengøring V. Lauridsen Totalbyg Virklund Sport Volapük waterproof Weidinger Glas A/S Wulff & Kjærsgaard Revision A/S Xerox Partner City XPO Alt om Bar Xstream ApS Zykel Communication A/S Øjenlæge Sten Asboe Aalborg Flag & Sport ApS
-------------------	----------------------------------------------------------------------------------------------------------------------------------------------------------------------------------------------------------------------------------------------------------------------------------------------------------------------------------------------------------------------------------------------------------------------------------------------------------------------------------------------------------------------------------------------------------------------------------------------------------------------------------------------------------------------------------------------------------------------------------------------------------------------------------------------------------------------------------------------------------------------------------------------------------------------------------------------------------------------------------------------------------------------------------------------------------------------------------------------------------------------------------------------------------------------------------------------	-------------------------------------------------------------------------------------------------------------------------------------------------------------------------------------------------------------------------------------------------------------------------------------------------------------------------------------------------------------------------------------------------------------------------------------------------------------------------------------------------------------------------------------------------------------------------------------------------------------------------------------------------------------------------------------------------------------------------------------------------------------------------------------------------------------------------------------------------------------------------------------------------------------------------------------------------------------------------------------------------------------------------------------------------------------------------------------------------------------------------------------------------------------	--------------------------------------------------------------------------------------------------------------------------------------------------------------------------------------------------------------------------------------------------------------------------------------------------------------------------------------------------------------------------------------------------------------------------------------------------------------------------------------------------------------------------------------------------------------------------------------------------------------------------------------------------------------------------------------------------------------------------------------------------------------------------------------------------------------------------------------------------------------------------------------------------------------------------------------------------------------------------------------------------------------------------------------------------------------------------------------------------------------------------------------------------------------------------------------------------------------------------------------------------	-------------------------------------------------------------------------------------------------------------------------------------------------------------------------------------------------------------------------------------------------------------------------------------------------------------------------------------------------------------------------------------------------------------------------------------------------------------------------------------------------------------------------------------------------------------------------------------------------------------------------------------------------------------------------------------------------------------------------------------------------------------------------------------------------------------------------------------------------------------------------------------------------------------------------------------------------------------------------------------------------------------------------------------------------------------------------------------------------------------------------------------------------------------------------------------------------------------------------------------------------------------------------------	----------------------------------------------------------------------------------------------------------------------------------------------------------------------------------------------------------------------------------------------------------------------------------------------------------------------------------------------------------------------------------------------------------------------------------------------------------------------------------------------------------------------------------------------------------------------------------------------------------------------------------------------------------------------------------------------------------------------------------------------------------------------------------------------------------------------------------------------------------------------------------------------------------------------------

LØVETIMEN radio med brøl i...
Hør reaktioner fra kampen på FCKs egen radio.
Mandag på 102,9 FM eller 104,5 Hybrid

ALLE HVERDAGE KL. 17-18